

Casal d'estiu

Les Borges del Camp

2021



Organitza:

Col·labora:

CONSELLesportiu
BAIX CAMP



Ajuntament de
les Borges del Camp

Amb les vacances d'estiu arriba el temps necessari de descans i també el temps de lleure per gaudir d'uns dies divertits amb els amics i amigues.

*Les activitats del **CASAL D'ESTIU 2021** de Les Borges del Camp tenen dues finalitats: donar resposta a la necessitat de moltes famílies durant les vacances d'estiu i organitzar activitats esportives, educatives i de lleure per a infants i joves d'una manera engrescadora.*

*Volem donar als vostres fills i filles la possibilitat de gaudir d'un estiu amb **ACTIVITATS ESPORTIVES I DE LLEURE** que els ajudin a **CRÈIXER** i a **APRENDRE** mentre **JUGUEN, ES DIVERTEIXEN i COMPARTEIXEN.***

Aquest és un projecte d'activitats prenent com a punt de referència la pràctica esportiva, una eina molt important per a l'evolució dels infants i joves, de 3 a 12 anys.

Casal d'estiu

Les Borges del Camp

2021

El Casal d'Estiu 2021 de Les Borges del Camp, és un Casal adreçat a **infants de 3 a 12 anys** (de P3 a 6è d'EP), durant les vacances d'estiu.

Estarà organitzat pel **Consell Esportiu del Baix Camp** i amb la col·laboració de **l'Ajuntament de Les Borges del Camp**.

Es proposaran diferents activitats* entre les quals destaquem :

- **Jocs preeesportius**
- **Jocs tradicionals i jocs cooperatius**
- **Esports** convencionals
- Esports alternatius
- Esports adaptats
- Piscina*
- Jocs d'aigua al Casal
- Activitats lúdiques i de **lleure**
- I moltes **més activitats**



**Aquestes activitats es podran veure modificades en funció de la disponibilitat de la instal·lació i/o de les indicacions de les autoritats sanitàries i PROCICAT.*

Aplicarem totes les **mesures higièniques, sanitàries i de distanciament social** que estableixin les autoritats competents i que afectin a l'organització **d'activitats de vacances amb menors d'edat.**



TORNS I DATES DEL CASAL 2021

S'oferiran **10 torns d'1 setmana**, de dilluns a divendres, entre el 28 de juny al 3 de setembre de 2021

JUNY - JULIOL 2021						
DL	DM	DX	DJ	DV	DS	DI
28	29	30	1	2	3	4
5	6	7	8	9	10	11
12	13	14	15	16	17	18
19	20	21	22	23	24	25
16	27	28	29	30	31	1

AGOST 2021						
DL	DM	DX	DJ	DV	DS	DI
2	3	4	5	6	7	8
9	10	11	12	13	14	15
16	17	18	19	20	21	22
23	24	25	26	27	28	29
30						

SETEMBRE 2021						
DL	DM	DX	DJ	DV	DS	DI
	31	1	2	3	4	5
6	7	8	9	10	11	12
13	14	15	16	17	18	19
20	21	22	23	24	25	26
27	28	29	30			

Els torns i els horaris els podreu escollir d'acord amb les vostres necessitats.

OFERTA!

**SOCIS I SÒCIES
DE L'AMPA**

HORARIS i PREUS per participant i torn

	Horari	Socis / sòcies de l'AMPA Rocabruna	No socis / no sòcies de l'AMPA Rocabruna
<i>GOOD MORNING</i> (1)	de 7:45h a 9h	5,00 euros	6,00 euros
NOMÉS CASAL	de 9h a 13h	39,00 euros	46,00 euros
<i>ACOLLIDA MIGDIA</i> (1)	de 13h a 14:30h	7,50 euros	9,00 euros

(1) Per realitzar el servei d'ACOLLIDA és necessari un **mínim de 10 infants** inscrits.

L'ORGANITZACIÓ DE L'ACTIVITAT

ELS CENTRES D'INTERÈS

Per aquest estiu, donada la situació excepcional viscuda a causa de la COVID - 19, volem aprofitar l'estiu per fer una oferta **d'activitats esportives i de lleure** que potenciïn les capacitats de tots els infants i joves que s'apunten al nostre casal.

Farem activitats educatives i pedagògiques **totalment lúdiques i vivencials** al mateix temps que afavorirem un **clima engrescador per relacionar-se**, en el qual aspectes com el treball en equip, la implicació i l'acompanyament dels/les monitors/es resultaran fonamentals.

Farem activitats atractives i interactives, sense oblidar que al nostre Casal juguem, correm, saltem i sobretot ... **ENS DIVERTIM!**

ELS GRUPS D'EDAT

Farem diferents grups d'edats que seran:

- GRUP **PETITS**: Infants de 3 a 5 anys. Nascuts/des de l'any 2015 al 2017.
- GRUP **MITJANS**: Infants de 6 a 9 anys. Nascuts/des de l'any 2012 al 2014.
- GRUP **GRANS**: Infants de 10 a 12 anys. Nascuts/des de l'any 2009 al 2011.

Realitzarem la mateixa programació i activitats amb la diferència que estaran adaptades a les franges d'edat; d'aquesta manera tots en seran partícips i podran realitzar algunes activitats conjuntes.

ACTIVITAT FINAL DE CADA TORN.

Cada divendres planificarem activitats especials per celebrar el final de cada torn..

L'equip de monitors i monitores informaran setmanalment (*mitjançant circulars escrites*) sobre l'activitat programada cada torn.





MODEL DE PROGRAMACIÓ

Aquesta programació és orientativa i us ajudarà a fer-vos una idea de les activitats que realitzem!
Aquestes activitats es modificaran en funció de les característiques dels participants, de l'espai disponible i de les indicacions sanitàries.

GRUP DE PETITS (P3, P4 i P5)

	Dilluns	Dimarts	Dimecres	Dijous	Divendres
De 9h a 10:30h	Jocs de presentació i Centre d'interès	Jocs psicomotrius	Jocs d'exterior ESMORZAR	Joc simbòlic	Celebració final de torn
De 10:30h a 11h	ESMORZAR	ESMORZAR	ANEM A LA PISCINA!	ESMORZAR	
D'11h a 12h	<i>Ready, Set, Go! (1)</i>	Descobrim l'entorn		Circuits motrius - esportius	
De 12h a 13h	L'hora del conte	<i>Ready, Set, Go! (1)</i>		<i>Ready, Set, Go! (1)</i>	

(1) Aquestes activitats són les pròpies del nostre centre d'interès.

GRUP DE MITJANS (1r, 2n i 3r d'EP)

	Dilluns	Dimarts	Dimecres	Dijous	Divendres
De 9h a 10:30h	Jocs de presentació i Centre d'interès	Reptes motrius	<i>Ready, Set, Go! (1)</i> ESMORZAR	<i>Ready, Set, Go! (1)</i>	Celebració final de torn
De 10:30h a 11h	ESMORZAR	ESMORZAR	ANEM A LA PISCINA!	ESMORZAR	
D'11h a 12h	<i>Ready, Set, Go! (1)</i>	<i>Ready, Set Go! (1)</i>		Esports	
De 12h a 13h	Jocs tradicionals i cooperatius	Jocs preesportius		Jocs i esports alternatius	

(1) Aquestes activitats són les pròpies del nostre centre d'interès.

GRUP DE GRANS (4t, 5è i 6è d'EP)

	Dilluns	Dimarts	Dimecres	Dijous	Divendres
De 9h a 10:30h	Jocs de presentació i Centre d'interès	<i>Ready, Set Go! (1)</i>	<i>Ready, Set, Go! (1)</i> ESMORZAR	Esports convencionals	Celebració final de torn
De 10:30h a 11h	ESMORZAR	ESMORZAR	ANEM A LA PISCINA!	ESMORZAR	
D'11h a 12h	Esports alternatius	<i>Rodajoc</i> tradicional		Reptes motrius	
De 12h a 13h	<i>Ready, Set, Go! (1)</i>	Esports adaptats		<i>Ready, Set, Go! (1)</i>	

(1) Aquestes activitats són les pròpies del nostre centre d'interès.

LES INSCRIPCIONS

QUAN I COM PODEU FER LA INSCRIPCIÓ?



A partir del 26 de maig de 2021, mitjançant el formulari de Google següent (2):

<https://forms.gle/rcyZyaKq8PKKhVTF6>

QUINA DOCUMENTACIÓ NECESSITAREU?

El formulari d'inscripció us demanarà les **dades personals** dels infants que apunteu al Casal. També haureu d'omplir un apartat on us demanarem les **dades mèdiques** bàsiques del/la participant.

Només haureu d'aportar de manera obligatòria:

- Una còpia digital de la **targeta sanitària del CatSalut o equivalent** en format JPEG i de bona qualitat.

(2) Els torns i horaris que escolliu mitjançant el formulari online no seran els definitius. Els grups i torns s'ompliran per rigorós ordre d'entrada de les vostres peticions.

Us enviarem un correu electrònic de confirmació i quan el rebeu, tindreu 72 hores per realitzar el pagament mitjançant transferència bancària al compte corrent del Consell Esportiu del Baix Camp, d'acord amb l'opció escollida (no realitzeu el pagament abans de rebre el nostre correu electrònic, ja que no us assegurarà la vostra reserva).

La inscripció quedarà formalitzada quan s'hagi abonat l'import corresponent i s'hagi presentat la documentació requerida. En cas de manca de dades o de pagament, la plaça no estarà assegurada.



El Consell Esportiu del Baix Camp es reserva el dret de fer els canvis que consideri oportuns en els torns i horaris del Casal 2021.

També pot anul·lar els torns i els serveis d'acollides, si hi hagués el mínim d'infants inscrits.

LES MESURES ESPECIALS per aquest ESTIU 2021

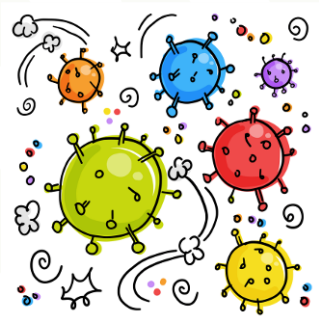


REQUISITS PER INSCRIURE'S AL CASAL ⁽¹⁾



Absència de malaltia i de símptomes compatibles amb la COVID-19 (febre, tos, dificultat respiratòria, malestar, diarrea...) o amb qualsevol altre quadre infecciós.

Els infants amb patologies prèvies de base caldrà que siguin valorats pel seu metge o metgessa i presentar l'informe favorable abans de començar el Casal.



No conviure o no haver estat en contacte estret amb un positiu confirmat o simptomatologia compatible en els **14 dies** anteriors a començar el Casal.

És altament recomanable estar **vacunat o vacunada** i tenir el calendari vacunal al dia.



(1) En el moment de fer la inscripció, el tutor/a legal de l'infant signarà una declaració responsable, on afirmarà que l'infant reuneix els requisits de salut abans esmentats i de coneixement del context de pandèmia actual i les circumstàncies i risc que comporta.

QUIN MATERIAL HAURÀ DE PORTAR EL VOSTRE FILL O FILLA DE MANERA OBLIGATÒRIA PER PARTICIPAR EN EL CASAL? ⁽²⁾



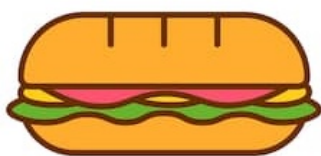
Mascareta higiènica reutilitzable, desinfectada i neta cada dia (caldrà rentar-la a 60 o 90 graus)

ó

Mascareta higiènica no reutilitzable (caldrà portar una mascareta nova per cada dia del Casal)

Roba i calçat esportiu, fresc i còmode i **mitjons**.

Cada dia la roba haurà d'estar neta i desinfectada (caldrà rentar-la a 60 o 90 graus).



Esmorzar "saludable" (entrepà, fruita, etc.) i **l'ampolla d'aigua**

Els infants més petits (P3, P4 i P5): una **muda de recanvi setmanal**.

Hauran de portar la seva roba de recanvi tancada en una bossa hermètica tipus ZIP, senyalitzada amb el nom i cognoms de l'infant. Tota la roba que no s'aporti d'aquesta manera, es retornarà a la família.



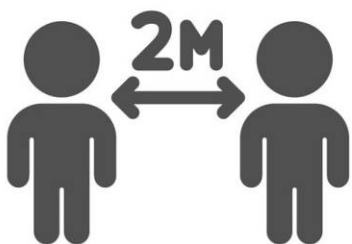
COM FAREM LES ACTIVITATS DEL CASAL PER EVITAR ELS CONTAGIS I MANTENIR LES MESURES HIGIÈNIQUES I DE SEGURETAT?

/Salut

Tot l'equip de monitors/es acreditarem la formació com a **"Responsables de seguretat i higiene"** que marca la normativa.

Es garantirà l'existència d'un **punt de rentat de mans per a cada grup**, amb disponibilitat de sabó amb dosificador i tovalloles d'un sol ús.

En punts estratègics: entrada aules, entrada edifici col·locarem dispensadors de solució hidroalcohòlica.



Totes les activitats i accions que es realitzin hauran de mantenir la **distància física de 2 metres entre totes les persones**.

En la realització **d'activitats esportives a l'aire lliure** no serà necessari l'ús de mascaretes si es mantenen les distàncies de seguretat. Per aquells moments en que no es pugui mantenir la distància, caldrà que tothom dugui la mascareta.



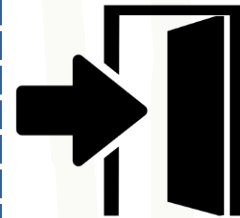
Cada dia **comprovarem l'estat de salut** dels infants i monitors/es.

Es prendrà la temperatura corporal a tots els/les participants del Casal, per verificar que no presenten una **temperatura** corporal superior a **37,5°C**.

L'entrada i sortida al Casal es farà de forma esglaonada i aprofitant els possibles diferents accessos a la instal·lació per evitar aglomeracions i sempre mantenint la distancia de seguretat.

Us informarem degudament en el moment de formalitzar la inscripció.

En tots els casos en que algun familiar accedeixi a l'escola, haurà de portar obligatòriament mascareta i mantenir la distància de seguretat de 2 metres amb els persones que no conviuen al mateix domicili.



REUNIÓ INFORMATIVA

Us convoquem a la **reunió informativa** del Casal que es farà el **dimecres 2 de juny de 2021** a les *19:30 hores* a la pista poliesportiva del **Centre Cultural Marinada** (Cal Dasca).

SI VOLEU MÉS INFORMACIÓ ...

Envieu-nos un correu a l'adreça següent:

ablasco@cebc.cat

CONSELL ESPORTIU DEL BAIX CAMP

Plaça de la Patacada Edifici CAMPUS (baixos).

43201 Reus

www.cebc.cat



AJUNTAMENT DE LES BORGES DEL CAMP

Plaça de l'Església, 3

43350 Les Borges del Camp

ajuntament@lesborgesdelcamp.cat

<https://www.lesborgesdelcamp.cat/>



Ajuntament de
les Borges del Camp